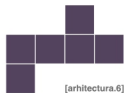
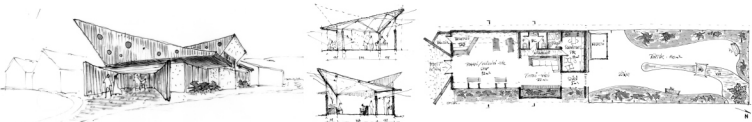


# titlu lucrare | BUTTERFLY HOUSE

autor(i) | arh. VÁRDAY ZSOLT, arh. VÁRDAY KINGA - AZET ARCHITECTS  
colaborator(i) | -  
specialități | structură: ing. RUFF ÁGNES, instalații: ing. BALÁZS CSABA  
beneficiar | Kilyén Barna și Kilyén Melánia  
amplasament | Praid, Jud. Harghita  
an realizare | 2017-2018  
arie desfășurată | 130 m<sup>2</sup>



[arhitectura.6]



Unirea între un showroom și parterul de acces al grădini zoologice a-a formulat tema privind un corp de primire pentru Casa Pădurilor, obiectiv turistic ce protejează publicului o suită întreaga de Natur exotice și. Spațiul de primire-astepere, cafenea, scocurii atrop, precum și spațiile arează sunt funcționale integrate într-un conceptul dualitate, realizat într-o structură aleasă și prefabricată, ce asociază vederea centrală într-unul de abori cu Natur, vizibilitate de maxim 20-30 persoane simultan. | Scopurile între un showroom și pre-entrance planului de Zoo was to lay the theme concerning a reception building for the Butterfly House, allowing the tourists a whole suite of live exotic butterflies. Reception and waiting area, café, souvenir shops, as well as auxiliary spaces are integrated under the flying roof, built of pre-assembled timber trusses. Including the neutral secondary building, the butterfly enclosure, dimensioned for a maximum of 25-30 simultaneous visitors.

